

*Journée romande des soins  
infirmiers, le 30 novembre 2018*

# **ADDICTION et SPIRITUALITE**

**Prof. Jacques BESSON**

Addictologue FMH

Professeur honoraire FBM/UNIL

Professeur invité IHM/FBM



# INTRODUCTION

- Le point de vue du clinicien
- Les addictions comme paradigme
- La psychiatrie communautaire, acteur du modèle bio-psycho-social
- Une formation psychanalytique et neuroscientifique
- La supervision de l'aumônerie en psychiatrie en Suisse romande



# PSYCHIATRIE COMMUNAUTAIRE ?

- Le problème de la santé mentale en santé publique
- Monde désenchanté, vie absurde, solitude
- Addiction, agression, dépression
- Addiction: paradigme psychosomatique et psycho-socioculturel

# OMS RAPPORT SUR LA SANTE DANS LE MONDE 2001

## La santé mentale : nouvelle conception, nouveaux espoirs

### Dix recommandations

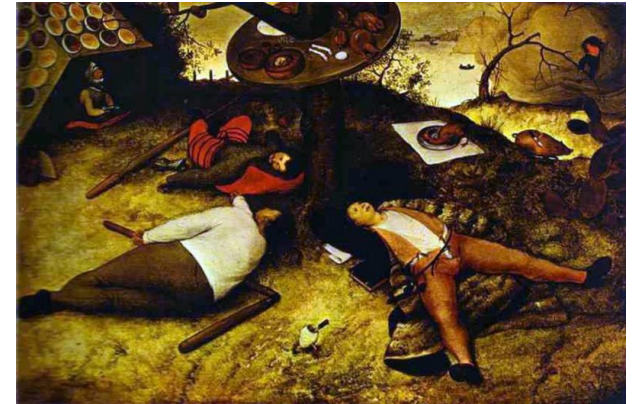
- 1) Traiter les troubles au niveau des soins primaires
- 2) Assurer la disponibilité des psychotropes
- 3) Soigner au sein de la communauté
- 4) Eduquer le grand public
- 5) Associer les minorités, les familles et les consommateurs
- 6) Adopter des politiques, des programmes et une législation au niveau national
- 7) Développer les ressources humaines
- 8) Etablir des liens avec d'autres secteurs
- 9) Surveiller la santé mentale des minorités
- 10) Soutenir la recherche



# DES DROGUES à L' ADDICTOLOGIE

## Le jugement moral:

- Vice, paresse, mauvaise volonté
- Impuissance médicale
- Délégation au monde social
- Patients pauvres
- Médecine pauvre



# DES DROGUES à L'ADDICTOLOGIE

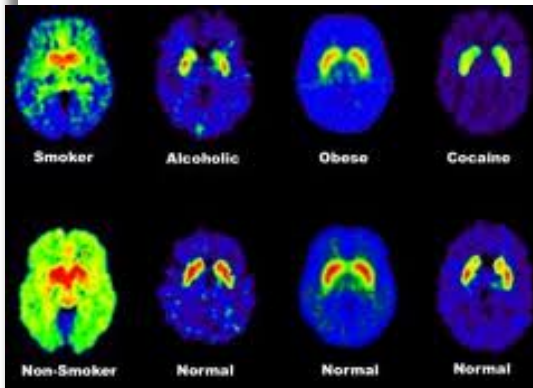
## Le jugement clinique et scientifique

:

- Paradigme psychosomatique et psychosocial, pathologie de la modernité

## Une nouvelle science: l'addictologie

- Modèles animaux translationnels
- Imagerie fonctionnelle multimodale
- Sciences humaines et interdisciplinarité
- Recherche clinique « patient centered »



# SPIRITUALITE ET SANTE

- De nombreuses données, santé physique et santé mentale
- Sensibilité anglo-saxonne
- L' exemple des Alcooliques anonymes: Bill, le Dr Bob et le groupe d' Oxford (CG.Jung, W.James) ; Bill « guidé » pour écrire les 12 Etapes...
- Dans les addictions, les rémissions spontanées ou sans traitement; place de la spiritualité ; fondements de l' approche motivationnelle
- Le HOPE questionnaire: Spirituality and medical practice, Practical tool for spiritual assessment



# SPIRITUS CONTRA SPIRITUM

- Une lettre de CG.Jung à Bill W. :
  - « craving for alcohol was the equivalent, on a low level, of the spiritual thirst of our being for wholeness; expressed in the medieval language: the union with God »
  - « you see ‘alcohol’ in Latin is spiritus, and you use the same word for the highest religious experience as well as for the most depraving poison. The helpful formula therefore is : *spiritus contra spiritum* »

# PSYCH - IATRIE

- *latros : médecin*
- *Psyche : âme ou esprit*
  
- Platon: soma, psyche, nous  
en latin: corpus, spiritus, intellectus
- Grec biblique: soma, psyche, pneuma  
en latin: corpus, anima, spiritus
- Dès lors, en français: « esprit » aussi bien  
modalité *psychique* que modalité *spirituelle*

# DEFINITIONS

- **Spiritualité :**

Quête du sens, de soi, de l'univers, besoin naturel propre à tous les êtres humains; peut s'exprimer de manière laïque ou religieuse

- **Religion :**

Aspects institutionnels et culturels, s'inscrit dans une tradition historique et dogmatique; plus ou moins de spiritualité (mystique)

# PSYCHIATRIE ET RELIGION (1)

- Un tronc commun dès l'aube de l'humanité
- Hippocrate et Asclépios
- Les Lumières et la rationalité
- Naissance de la psychiatrie
- Positivisme, matérialisme, scientisme
- Naissance de la psychanalyse
- Des voies séparées

## PSYCHIATRIE ET RELIGION (2)

- Délire, épilepsie temporale, hystérie, névrose obsessionnelle, troubles dissociatifs: *risque réductionniste scientifique...*
- ...Face à un *risque réductionniste religieux*: spiritualisme, dualisme, gnosés, créationnisme
- *Des zones-frontière*: Expériences de mort imminente, états modifiés de conscience (transe, extase, drogues), effet placebo...

# SIGMUND FREUD ET LE PASTEUR OSKAR PFISTER

- Une longue amitié , Correspondance 1909- 1939
- Pfister : cure d'âme, secrets pathogènes, glossolalie, éducateur
- Freud : ni les médecins, ni les prêtres
- Pfister : une foi sans névrose
- Freud protestant sexuel ! Le ciel aux anges et aux oiseaux...
- Avenir d' une illusion / Illusion d' un avenir
- Le transfert jusqu' à Dieu ?

# EUGEN DREWERMANN

- Théologien catholique et psychothérapeute allemand contemporain (1940-...), interdit de sacerdoce en 1992
- Successeur intellectuel de Pfister, « nouveau Luther »
- Critique des institutions (Les Fonctionnaires de Dieu), de l'analyse historico-critique, retour au message vivant originel
- Reprend les textes bibliques avec la psychologie des profondeurs (Psychanalyse et exégèse, La Parole qui guérit...)
- Le Mal : de l'angoisse à la confiance, théologie de la guérison

# CARL GUSTAV JUNG ET L'INCONSCIENT COLLECTIF

- L'Esprit est dans la Nature
- Dieu est dans l'Inconscient
- Archétypes et synchronicité
- Individuation: le Soi et la Totalité



# VIKTOR FRANKL ET LA LOGOTHÉRAPIE

- Après Auschwitz
- L'inconscient spirituel
- La volonté de sens
- Le vide existentiel
- Les névroses noogènes: dépression, agression, addiction...
- L'auto-transcendance et la psychologie des hauteurs
- Responsabilité et construction du sens

# AARON ANTONOVSKY ET LA COHERENCE

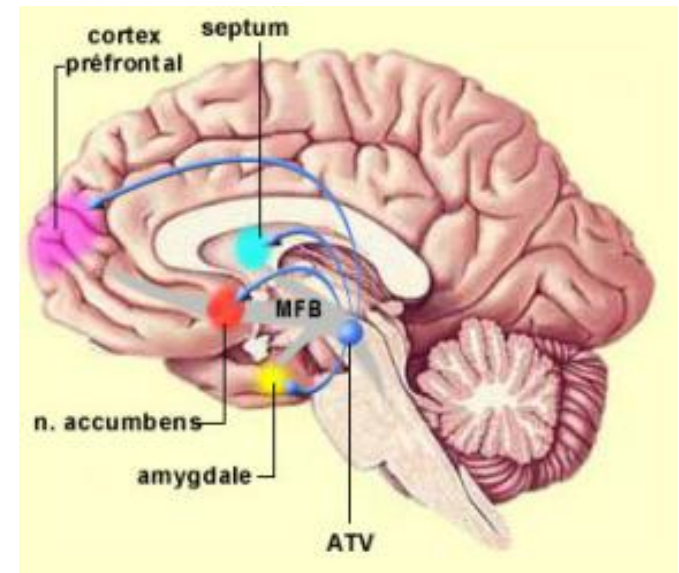
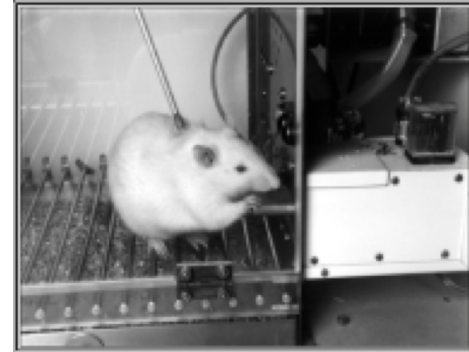
- Une exploration socio-médicale, après Auschwitz, Aaron Antonovsky: le sens de la **cohérence**
- La cohérence repose sur 3 axes:
  - 1) la confiance en notre pouvoir fondamental de comprendre le monde (*sense of comprehensibility*)
  - 2) la confiance de disposer des ressources (de ce monde ou non...) nécessaires pour affronter les exigences de la vie (*sense of manageability*)
  - 3) la confiance que ce qui arrive a du sens ( *sense of meaningfulness* )
- Fondement de la **salutogenèse** et de la promotion de la santé

# GEORGE LAKOFF ET LES METAPHORES

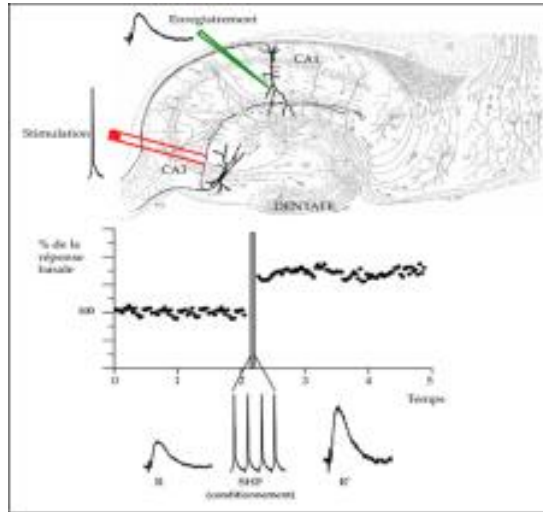
- Né en 1941, prof de linguistique cognitive à l' Université de Californie (Berkeley)
- Thèses sur la métaphore conceptuelle au cœur de la pensée humaine (inconscient cognitif)
- Théorie de la **cognition incarnée** (Philosophy in the flesh: the embodied mind and its challenges to Western thought)
- Une spiritualité incarnée (embodied) : connexion empathique avec l' univers **via le corps**. Dieu ineffable apparaît vivant à travers les métaphores : Etre suprême, Tout-Puissant, Créateur, Père, Source, Berger, Souffle...

# LE CERVEAU ET LES DROGUES

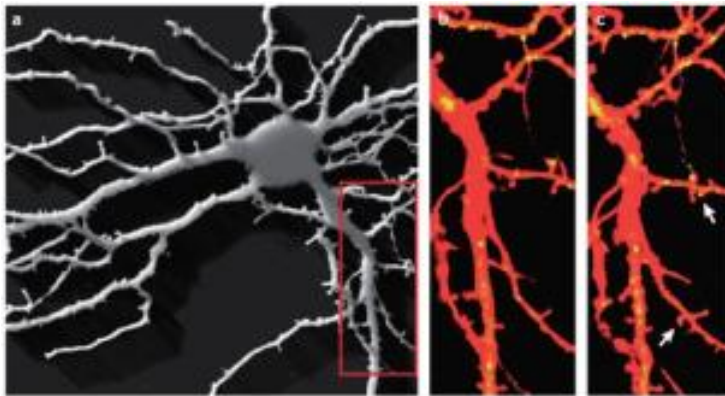
- Modèles animaux
- Rôle central de la dopamine
- Plaisir naturel et artificiel
- Même localisation cérébrale que les émotions



# LA PLASTICITE NEURONALE



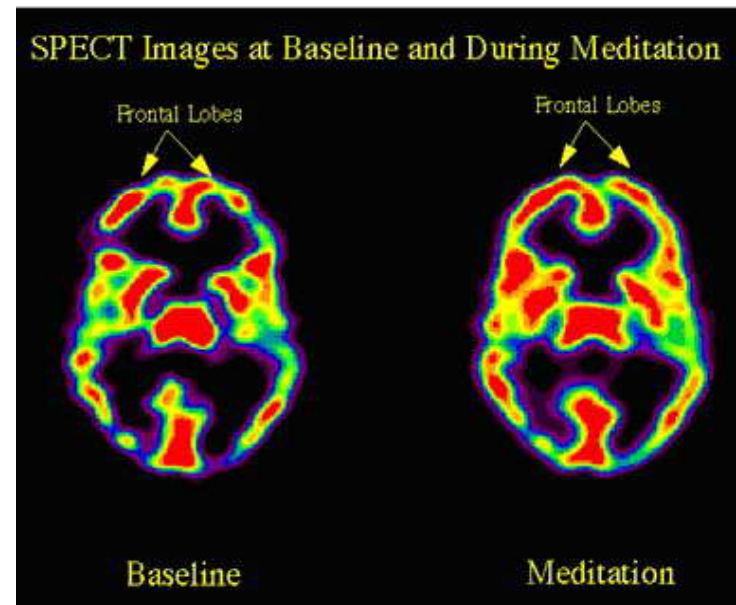
- Système excitateur (glutamate)
- Long term potentiation
- Modifications structurales durables (traces)
- Mémoire addictive
- Mais aussi de nouvelles voies...



Copyright © 2006 Nature Publishing Group  
Nature Reviews | Neuroscience

# NEUROSCIENCES ET SPIRITUALITE

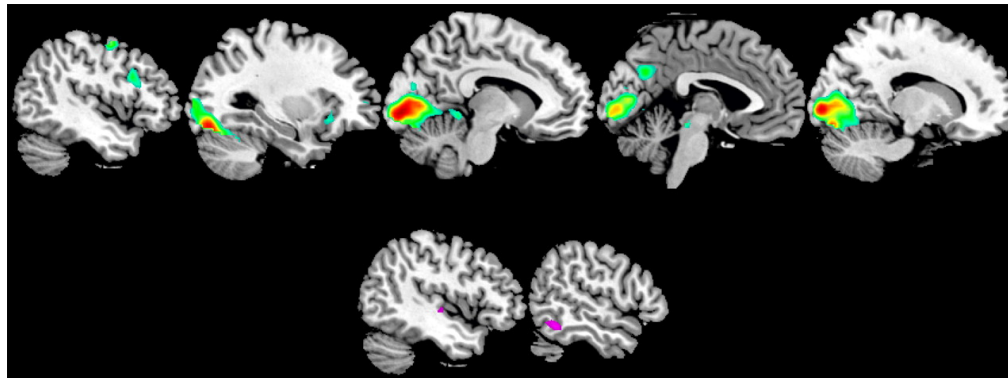
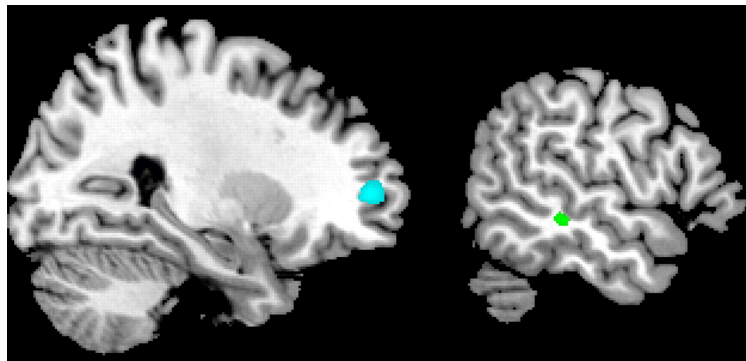
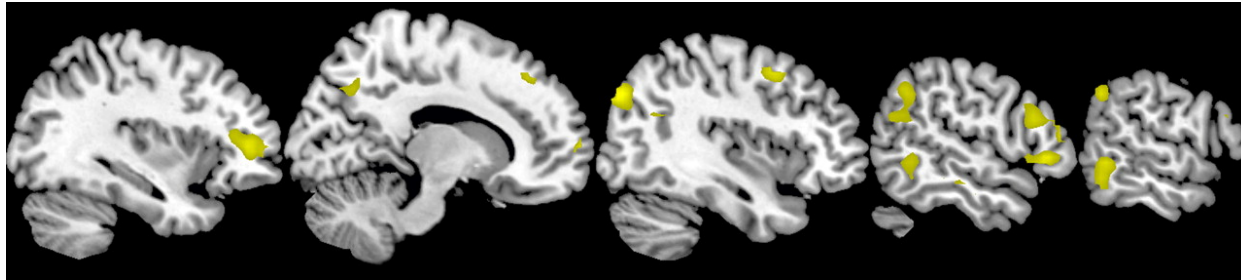
- Le cerveau (brain) et l'infiniment complexe
- L'esprit (mind) comme métaphore du niveau le plus élevé de l'appareil psychique (sens de l'existence, Self)
- Recherche sur les jumeaux , génétique de la sensibilité spirituelle (VAMT2, God gene...). Sensitivité du récepteur à la sérotonine 1A corrélée négativement à « l'acceptance spirituelle »...
- Des zones cérébrales activées pendant la méditation et l'extase (le « cerveau de Dieu »)



(A.Newberg, 2002)

# NEUROSCIENCES COGNITIVES DE LA SPIRITUALITE

- Neurosciences cognitives appliquées à la psychologie des croyances religieuses et aux agents surnaturels
- Une analyse factorielle de la population générale, 3 facteurs:
  - Perception de l'implication de Dieu (+ ou -)
  - Perception des émotions de Dieu (amour ou colère)
  - Continuum : doctrines / expériences
- L'adoption de croyances religieuses mobilise des réseaux de neurones gérant l'**interface cognitive-émotionnelle**



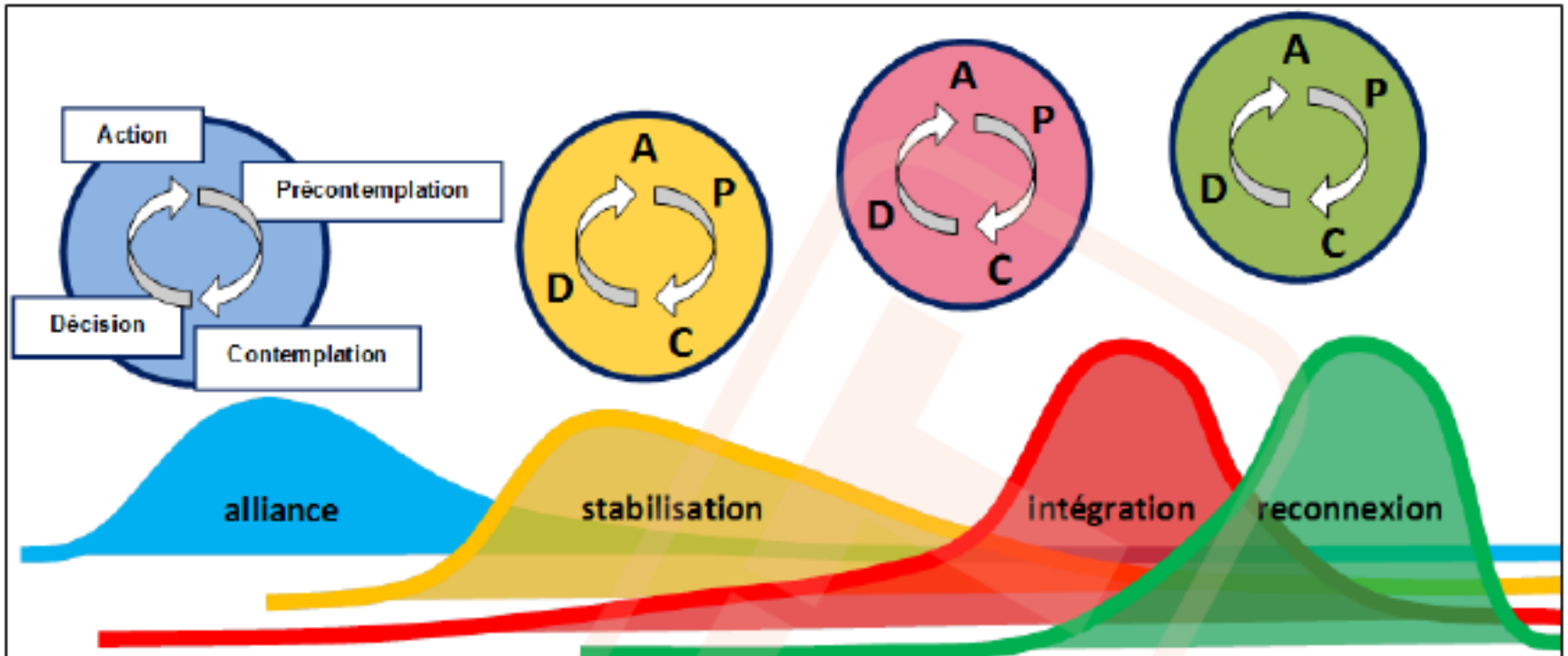
Kapogiannis D. et al; PNAS 2009;106:4876-4881



# PSYCHOTRAUMATOLOGIE

- Impact des traumatismes précoces sur la santé et la maladie (R.Lanius)
- Epidémiologie impressionnante (60-80% des addicts)
- Trauma chez l'enfant: séquelles psychobiologiques chez l'adulte
- Trauma et mémoire: conséquences psychosociales
- Perspectives thérapeutiques: mentalisation et régulation des émotions

# LE TRAITEMENT ORIENTÉ EN PHASES



# Investigation of mindfulness meditation practitioners with voxel-based morphometry

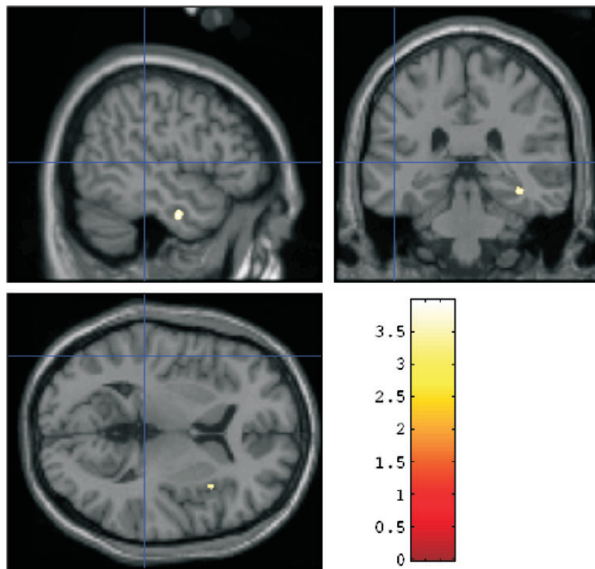
Britta K. Hölzel,<sup>1</sup> Ulrich Ott,<sup>1</sup> Tim Gard,<sup>1</sup> Hannes Hempel,<sup>1</sup> Martin Weygandt,<sup>1</sup> Katrin Morgen,<sup>1,2</sup> and Dieter Vaitl<sup>1,3</sup>

VBM analysis of mindfulness meditators

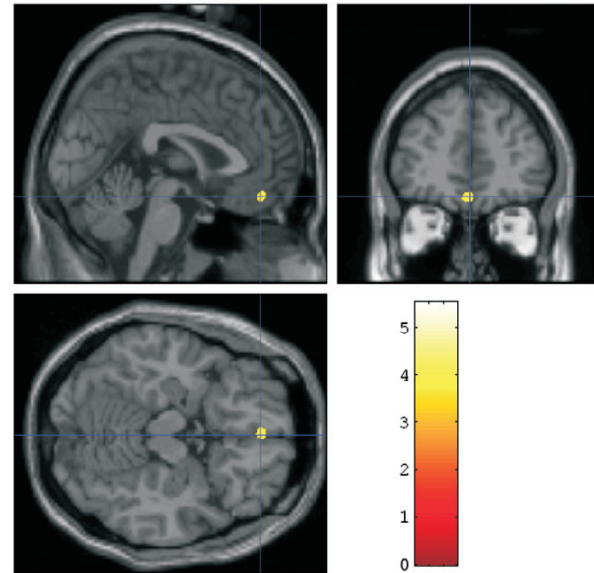
SCAN (2008) 57

58 SCAN (2008)

B. K. Hölzel et al.



**Fig. 1** Greater gray matter concentration for meditators compared to non-meditators ( $P < .001$ ; uncorrected;  $> 20$  voxels) in the left inferior temporal gyrus (upper left panel; cluster size: 157 voxels), right anterior insula (lower left panel; cluster size: 22 voxels) and right hippocampus (upper right panel; cluster size: 106 voxels). MNI coordinates of shown slices: x, y, z, -49, -32, 6; color bar indicates t-values.



**Fig. 2** Gray matter concentration at the medial orbitofrontal cortex correlates with total hours of meditation training. MNI coordinates of shown slices: x, y, z, 1, 45, -16; cluster size: 185 voxels; color bar indicates t-values.

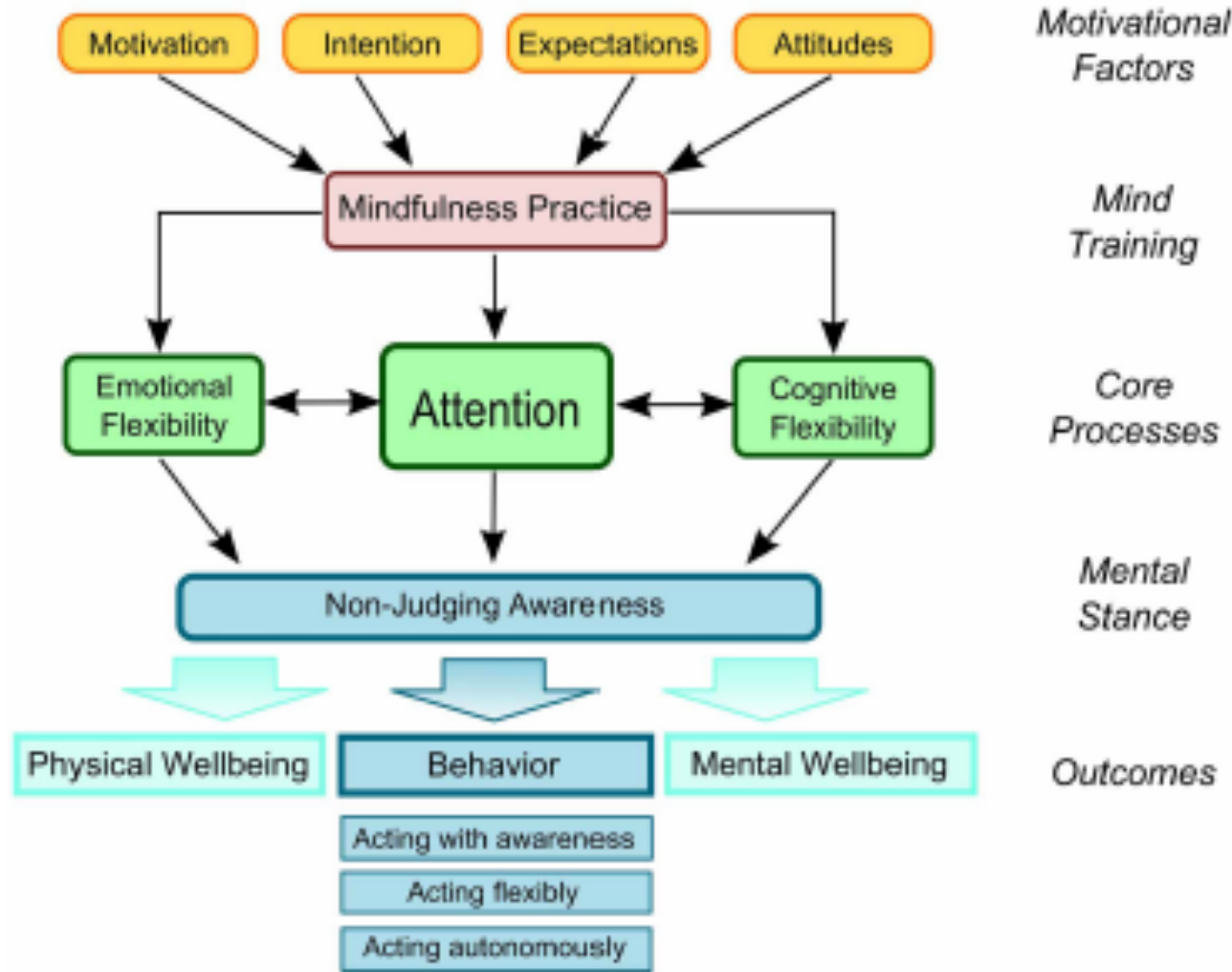


FIGURE 1 | The Liverpool Mindfulness Model.

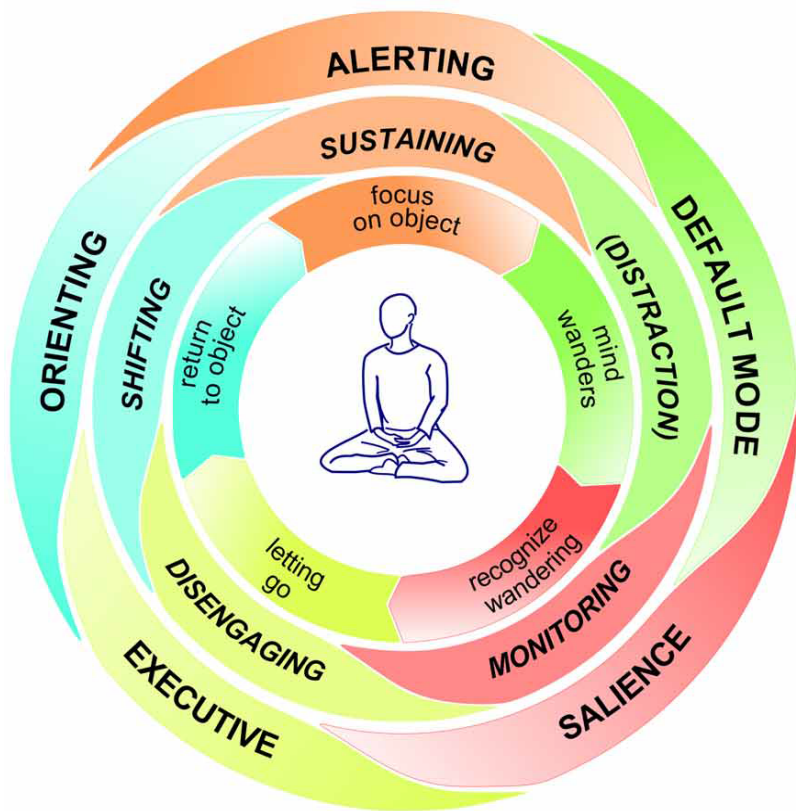
P.Malinowski 2013

# MODELES ATTENTIONNELS

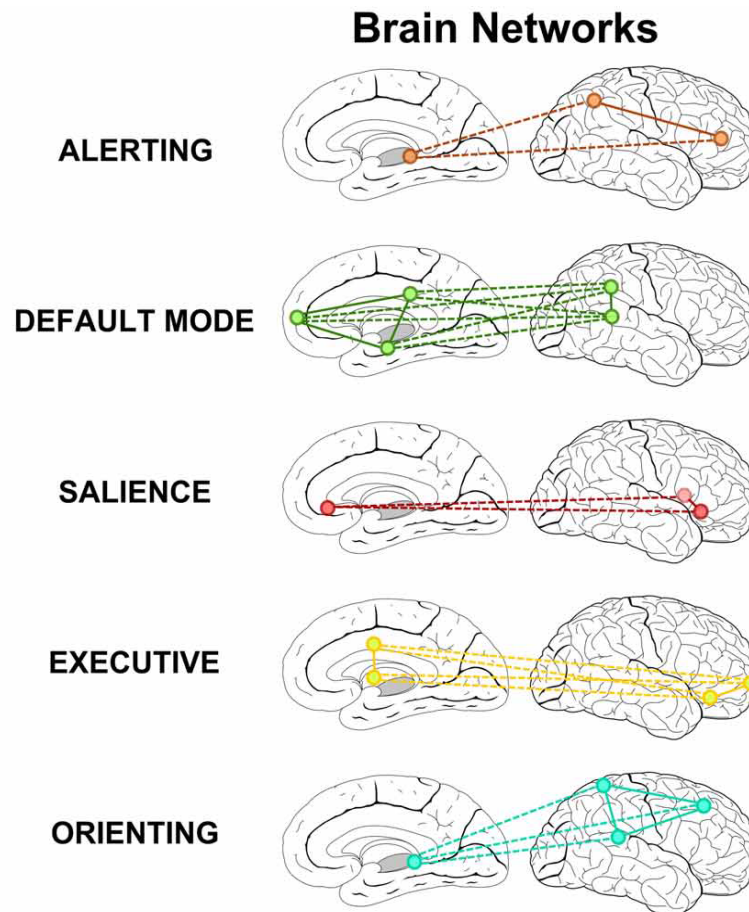
Des réseaux cérébraux distincts et corrélés:

- **Alerting**: Cortex frontal D, pariétal D, Thalamus
- **Orienting** : Cortex pariétal sup., jonction pariéto-temporale, colliculus sup.
- **Executive control**: Anterior cingulate cortex (ACC), cortex latéral ventral, cortex préfrontal, ganglions de la base
- **Salience** : Dorsal ACC, VLPC, Insula antérieure
- **Default mode**: Cortex cingulaire postérieur, cortex préfrontal médian, cortex pariéto-temporal postéro-latéral

## A Meditation Process



## B Brain Networks



P.Malinowski 2013

# S.O.B.E.R.

- **Stop**: arrêter le pilote automatique
- **Observe**: les sensations qui interviennent dans le corps, observer les émotions et les pensées
- **Breath**: respirer, concentrer son attention sur la respiration
- **Expand**: étendre la conscience au reste du corps et de l'expérience
- **Response**: prendre ses responsabilités, au lieu d'une action réflexe, prendre soin de soi

# LA BOUCLE CERVEAU-ESPRIT-CULTURE

- Le corps, source des métaphores
- Les métaphores, sources des symboles
- Les symboles, langage de la spiritualité
- La spiritualité, productrice de lien et de sens
- Pulsion herméneutique (dans le Moi) et objet spirituel (dans la culture)
- L'addiction comme une impasse (dead end)



# TROIS ORDRES

- Grecs:
  - Platon: soma, psyche, nous
  - Gnostiques: hylique, psychique, pneumatique
- Blaise Pascal, pensée 793b:
  - Ordre des corps, ordre des esprits, ordre de la charité
- Maurice Zundel:

L'homme a trois dimensions de relation à l'être:

- L'expérience par les sens, l'investigation par la raison et l'intuition par la foi
- Teilhard de Chardin:
  - Centration –Décentration -Sur-centration

# TROIS ORDRES EN MEDECINE ?

- Ordre somatique: moléculaire, cellulaire...
- Ordre psychique: cognitif, affectif...
- Ordre spirituel: sagesse, compassion...
- Quelle relation entre les trois ordres?
- Le modèle de la médecine tibétaine



Pour en savoir plus...

Jacques Besson

## Addiction et spiritualité

*Spiritus contra spiritum*



# CONCLUSIONS

- Le problème de la santé mentale
- Névrose de civilisation, perte du sens
- Place de la foi, place de la science ?
- ***Neurothéologie:***
  - Spiritualité laïque et religieuse
  - Une nouvelle dimension du débat
  - Recommandation du DSM 5...
  - Une « théopsychiatrie »?
- **Addiction et spiritualité: Pour une médecine de la personne !**

# MERCI POUR VOTRE ATTENTION

